



### FORMATS DISPONIBLES

3 kg - 12 kg

#### RECOMMANDÉ POUR\* :

- Soutien du métabolisme des articulations en cas d'arthrose

#### AUTRES UTILISATIONS :

- Amélioration de la mobilité
- Contrôle du poids

#### NON RECOMMANDÉ EN CAS DE :

- Croissance, avant le pic de croissance
- Gestation et lactation
- Insuffisance rénale chronique (IRC)

\* Règlement (UE) 2020/354

### CONSTITUANTS ANALYTIQUES

(par rapport à la matière brute)

• Humidité	9 %
• Protéines	34 %
• Protéines animales / végétales	85/15
• Matières grasses	15 %
• Matières minérales	6,5 %
• Cellulose brute	9 %
• ENA*	26,5 %
• Amidon	18 %
• Calcium	0,9 %
• Phosphore	0,7 %
• Sodium	0,4 %
• Oméga-6	2 %
• Oméga-3	3 %
• EPA	0,6 %

### VALEURS NUTRITIONNELLES

• EM** calculée (NRC 2006)	335 kcal/100g
• EM** mesurée <i>in vivo</i>	353 kcal/100g
• Ratio protido-calorique (NRC 2006)	102 g/Mcal
• Digestibilité des protéines	82 %
• Digestibilité des matières grasses	94,5 %
• Énergie par les protéines	35 %
• Énergie par les matières grasses	38 %
• Énergie par l'ENA*	27 %

\* Extractif non azoté  
\*\* Énergie métabolisable



**PAUVRE EN GLUCIDES 26,5%**  
(ENA)

**RICHE EN PROTEINES 34%**

dont **85%** d'origine animale

### COMPOSITION

Protéines déshydratées de porc et volailles, riz, coques de fèves, protéines hydrolysées de porc et volailles, lignocellulose, pois, graine de lin, huile de poissons, fécule de pommes de terre, graisses animales, substances minérales, fructo-oligosaccharides, fibre de psyllium (*Plantago (L.) spp.*), levure de bière, pulpe de betterave, hydrolysate de crustacé (source de chitosan), membrane de coquille d'œuf, *Lactobacillus acidophilus*, sulfate de chondroïtine

### INGRÉDIENTS/ADDITIFS SPÉCIFIQUES

• Bentonite	5 g/kg
• Lactobacilles tués	7 mg/kg
• Sulfate de chondroïtine	1240 mg/kg
• Chitosan	1240 mg/kg
• L-carnitine	330 mg/kg
• Vitamine E	570 mg/kg
• Membrane de coquille d'œuf	300 mg/kg

### RATION QUOTIDIENNE (g/jour)

Poids (kg)	Embonpoint Perte de poids douce	Normal*	Maigre
3	60	80	85
5	85	110	125
8	120	150	170
10	140	175	195
15	180	225	255
20	220	275	310
25	255	320	360
30	290	360	405
40	350	435	490
60	455	570	645

La ration quotidienne est calculée sur la base du poids ACTUEL du chien et doit être ajustée tous les mois ou toutes les semaines en cas de perte de poids douce. Laisser de l'eau fraîche à disposition en permanence.

Convient aux chiens juniors, adultes et seniors.

\* Chien adulte de poids optimal avec une activité physique faible



Haute tolérance digestive  
Index glycémique bas  
Beauté de la peau & du pelage  
Soutien immunitaire  
Santé urinaire  
Maintien de la fonction rénale  
Sources d'allergie alimentaire réduites

**SOUTIEN DU MÉTABOLISME  
DES ARTICULATIONS**

Action sur la cascade  
inflammatoire

Richesse en oméga-3 dont l'EPA

**Soutien musculaire**

Richesse en protéines

**Soutien articulaire**

Mobility Plus Complex :  
chondroïtine-chitosan

**Membrane de coquille d'œuf**

Limitation des processus  
oxydatifs

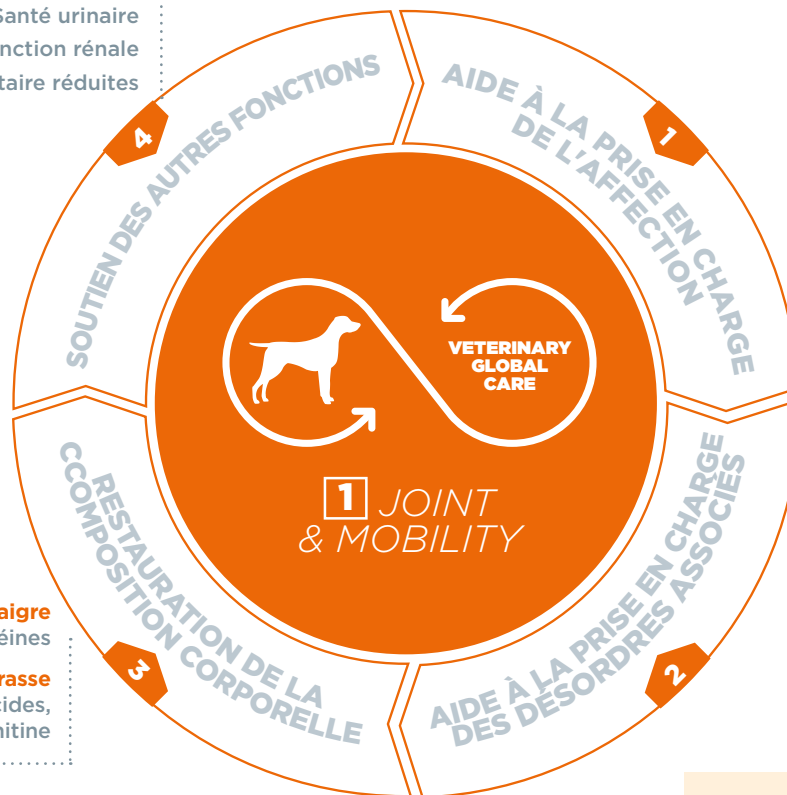
Vitamine E → activité antioxydante

**CONTRÔLE DU POIDS**

- Densité énergétique modérée  
(taux de matières grasses réduit)
- Richesse en fibres et en protéines  
→ satiété

**PROTECTION DE LA MUQUEUSE  
DIGESTIVE (en cas d'utilisation  
d'AINS)**

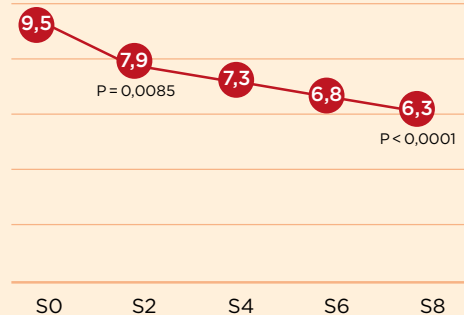
Bentonite



**Préservation de la masse maigre**  
Richesse en protéines

**Contrôle de la masse grasse**  
Faible teneur en glucides,  
L-carnitine

**SCORE MOYEN DE SÉVÉRITÉ**



**RÉSULTATS VISIBLES EN 2 SEMAINES<sup>(1)</sup>**

**78%** DES PROPRIÉTAIRES SONT SATISFAITS  
DES EFFETS SUR LEUR CHIEN APRÈS  
8 SEMAINES<sup>(1)</sup>

<sup>1)</sup> Nicolas et al. Assessment of a new high protein - high essential fatty acid diet in dogs with chronic joint disorders, AHVM Congress, Valencia, Spain, 26-27 Sept 2016.