



FORMATS DISPONIBLES
3 kg - 7 kg - 12 kg

RECOMMANDÉ POUR* :

- Soutien de la fonction cutanée en cas de dermatose ou de perte de poils excessive.

NON RECOMMANDÉ EN CAS DE :

- Insuffisance rénale chronique (IRC)

* Règlement (UE) 2020/354



CONSTITUANTS ANALYTIQUES

(par rapport à la matière brute)

• Humidité	9 %
• Protéines	34 %
• Protéines animales / végétales	92/08
• Matières grasses	18 %
• Matières minérales	7,5 %
• Cellulose brute	5 %
• ENA*	26,5 %
• Amidon	20 %
• Calcium	1,3 %
• Phosphore	0,9 %
• Sodium	0,4 %
• Méthionine + Cystéine	1,3 %
• Phénylalanine + Tyrosine	2,1 %
• Oméga-6	3 %
• LA + GLA	2,7 %
• Oméga-3	1,1 %
• EPA+DHA	0,5 %

VALEURS NUTRITIONNELLES

• EM** calculée (NRC 2006)	375 kcal/100g
• EM** mesurée <i>in vivo</i>	386 kcal/100g
• Ratio protido-calorique (NRC 2006)	91 g/Mcal
• Digestibilité des protéines	87 %
• Digestibilité des matières grasses	96 %
• Énergie par les protéines	33 %
• Énergie par les matières grasses	42 %
• Énergie par l'ENA*	25 %

* Extractif non azoté

** Énergie métabolisable

PAUVRE EN GLUCIDES 26,5%
(ENA)

RICHE EN PROTEINES 34%

dont **92%** d'origine animale

COMPOSITION

Protéines déshydratées de porc et volailles, fécule de pommes de terre, graisses animales, protéines hydrolysées de porc et volailles, coques de fèves, pois, substances minérales, pulpe de betterave, graine de lin, lignocellulose, huile de poissons, huile de tournesol, fibre de psyllium (*Plantago (L.) spp.*), fructo-oligosaccharides, levure de bière, graines de bourrache, *Lactobacillus acidophilus*, sulfate de chondroïtine.

INGRÉDIENTS/ADDITIFS SPÉCIFIQUES

• Bentonite	5 g/kg
• Lactobacilles tués	7 mg/kg
• L-carnitine	330 mg/kg

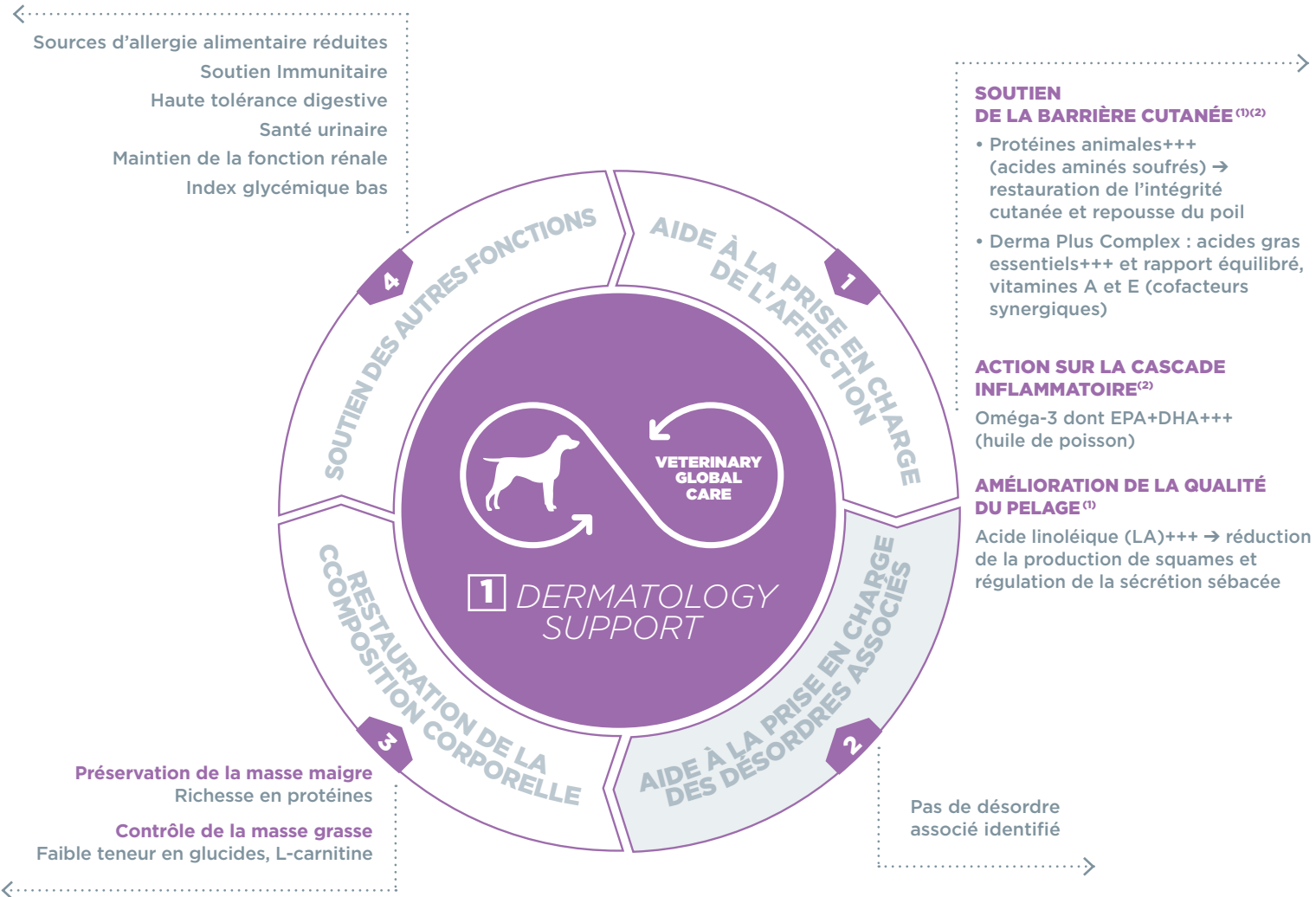
RATION QUOTIDIENNE (g/jour)

Poids (kg)	Embonpoint	Normal*	Maigre
3	70	85	95
5	95	120	135
8	135	165	185
10	155	195	215
15	205	255	280
20	245	305	335
25	285	355	390
30	320	400	440
40	390	485	535
60	510	640	700

La ration quotidienne est basée sur le poids ACTUEL du chien et doit être ajustée tous les mois. Laisser de l'eau fraîche à disposition en permanence.

Convient à tous les âges et stades physiologiques (chiots, adultes, chiennes gestantes et allaitantes, seniors).

* Chien adulte normalement actif, de poids optimal



RÉSULTATS VISIBLES EN 2 SEMAINES ⁽¹⁾



9/9 PARAMÈTRES MESURÉS
SONT AMÉLIORÉS
SIGNIFICATIVEMENT

93% DES CHIENS ONT MONTRÉ UNE
AMÉLIORATION DE L'ÉTAT DE
LA PEAU ET DU PELAGE À LA
FIN DE L'ÉTUDE

1) Leriche et al. Assessment of a new high protein - high fatty acid diet in dogs with chronic skin and coat disorders, SEVC Congress, Granada, Spain, 20-22 Oct 2016.

2) Reme et al. Anti-allergic shampoo and oral essential fatty acid combination therapy to relieve signs of atopic dermatitis in dogs: a blinded, prednisolone-controlled trial, Vet Derm 2005 ; 16 : 352-361.