



FORMATS DISPONIBLES
1,5 kg - 3 kg - 7 kg

RECOMMANDÉ POUR* :

- Dissolution de calculs de struvite,
- Réduction des récurrences de calculs de struvite
- Réduction de la formation des calculs d'oxalate

NON RECOMMANDÉ EN CAS DE :

- Croissance
- Gestation et lactation
- Insuffisance rénale chronique (IRC)
- Insuffisance cardiaque

* Règlement (UE) 2020/354



CONSTITUANTS ANALYTIQUES

(par rapport à la matière brute)

• Humidité	5,5 %
• Protéines	44 %
• Protéines animales / végétales	90/10
• Matières grasses	13,5 %
• Matières minérales	7,5 %
• Cellulose brute	6,5 %
• ENA*	23 %
• Amidon	15 %
• Calcium	0,7 %
• Phosphore	0,7 %
• Sodium	1,1 %
• Potassium	0,7 %
• Magnésium	0,08 %
• Chlorure	1,4 %
• Soufre	0,7 %
• Méthionine + Cystéine	1,5 %
• Oméga-6	2,2 %
• Oméga-3	0,7 %

VALEURS NUTRITIONNELLES

• EM** calculée (NRC 2006)	374 kcal/100g
• EM** mesurée <i>in vivo</i>	364 kcal/100g
• Ratio protido-calorique (NRC 2006)	118 g/Mcal
• Digestibilité des protéines	86 %
• Digestibilité des matières grasses	91,5 %
• Énergie par les protéines	44 %
• Énergie par les matières grasses	33 %
• Énergie par l'ENA*	23 %

* Extractif non azoté

** Énergie métabolisable

PAUVRE EN GLUCIDES (ENA) 23%

RICHE EN PROTEINES 44%

dont **90%** d'origine animale

COMPOSITION

Protéines déshydratées de porc et volailles, fécule de pommes de terre, protéines hydrolysées de porc et volailles, graisses animales, substances minérales, coques de fèves, pois, lignocellulose, riz, pulpe de betterave, graine de lin, levure de bière, fibre de psyllium (*Plantago (L.) spp.*), fructo-oligosaccharides, hydrolysats de crustacé (source de chitosan), sulfate de chondroïtine, *Lactobacillus acidophilus*.

INGRÉDIENTS/ADDITIFS SPÉCIFIQUES

• Bentonite	5 g/kg
• Lactobacilles tués	7 mg/kg
• Chitosan	800 mg/kg
• L-carnitine	540 mg/kg
• Citrate de potassium	0,3 %

RATION QUOTIDIENNE (g/jour)

Poids (kg)	Age (mois)		
	Embonpoint Perte de poids douce	Normal*	Maigre
2	20	25	25
3	30	35	40
4	40	45	50
5	50	60	65
6	60	70	75
7	70	80	90
8	80	90	105
9	90	105	115
10	105	115	130

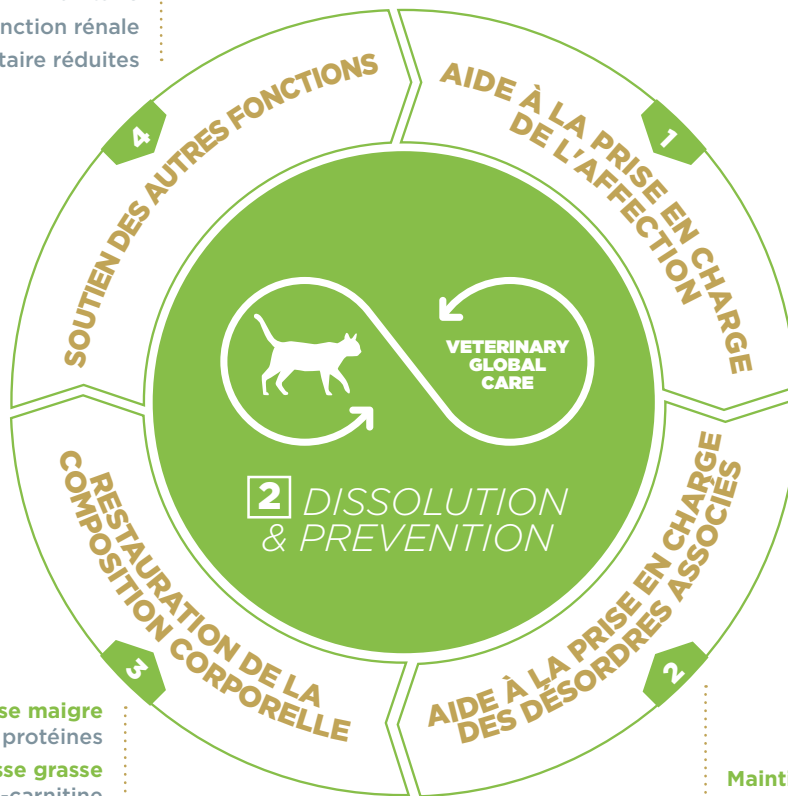
La ration quotidienne est calculée sur la base du poids ACTUEL du chat et doit être ajustée tous les mois (toutes les semaines en cas de perte de poids douce).

Convient à partir de l'âge de 6 mois.

* Chat adulte stérilisé vivant à l'intérieur, de poids optimal.



Haute tolérance digestive
Index glycémique bas
Beauté de la peau & du pelage
Soutien Immunitaire
Maintien de la fonction rénale
Sources d'allergie alimentaire réduites



PRÉVENTION DE LA FORMATION DE STRUVITES ET OXALATES

Dissolution des struvites existants et prévention des nouveaux cristaux⁽¹⁾

RSS* struvites < 1 → urine sous-saturée pour les struvites

Prévention de la formation des cristaux d'oxalate

- RSS* oxalates < 12⁽²⁾ → urine métastable pour les oxalates⁽¹⁾
- Citrate de potassium → inhibition des oxalates

Augmentation du volume urinaire et des mictions

Sodium (1,1%) et protéines+++
→ augmentation prise de boisson

Optimisation du pH urinaire⁽¹⁾

Protéines d'origine animale (acides aminés soufrés+++)
→ pH 6-6,5

Faibles teneurs en Ca, P et Mg

Chélation du phosphore⁽²⁾

Chitosan

Préservation de la masse maigre
Richesse en protéines
Contrôle de la masse grasse
Faible teneur en glucides, L-carnitine

Maintien du poids optimal

- Densité énergétique modérée
- Adaptation possible de la ration à la perte de poids



20,5
JOURS

DURÉE MOYENNE DE DISPARITION DES CRISTAUX
(et des signes cliniques et échographiques)⁽¹⁾

1) Formankova et al. Effect of new high protein - low carbohydrate diets on urinary parameters in cats and in vitro struvite dissolution, ESVCN Congress, Toulouse, France, 17-19 Sept 2015.

2) Leriche et al. Effect of chitosan supplementation in a dry maintenance diet on phosphorus apparent digestibility in cats, SEVC Congress, Barcelona, Spain, 15-17 Oct 2015.

*RSS : index de supersaturation relative