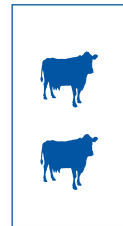


Rejoindre COQC

Mesure et enregistrement de la qualité colostrale d'une vache sur 3 + données sur la conduite d'élevage



Transmission des données au vétérinaire



Transmission des données à Virbac



Alimentation de l'observatoire national (anonymat des données garanti)



Restitution et conseils personnalisés



Coordonnées de votre vétérinaire :

+ d'infos sur fr.virbac.com



COQC

Conseil et observatoire de la qualité colostrale



Pour des veaux en meilleure santé

Façonnons l'avenir de la santé animale

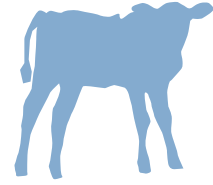


Façonnons l'avenir de la santé animale



Santé du veau, tout commence par la mère

Le veau naît sans défenses immunitaires efficaces. Sa santé dépend entre autres du bon transfert des anticorps et cellules immunitaires présentes dans le colostrum de sa mère.



Risques en cas de défaut de transfert d'immunité via le colostrum¹ :

- mortalité : **x 2,1**
- troubles respiratoires : **x 1,8**
- troubles digestifs : **x 1,5**

L'apport rapide d'un colostrum de qualité favorise un bon transfert d'immunité



QUALITÉ

- Qualité immunitaire : un taux élevé d'anticorps ou immunoglobulines (IgG)
- Qualité hygiénique : une contamination microbiologique minimale



QUANTITÉ

- Volume à calculer en fonction de la qualité colostrale pour atteindre 200g d'IgG :

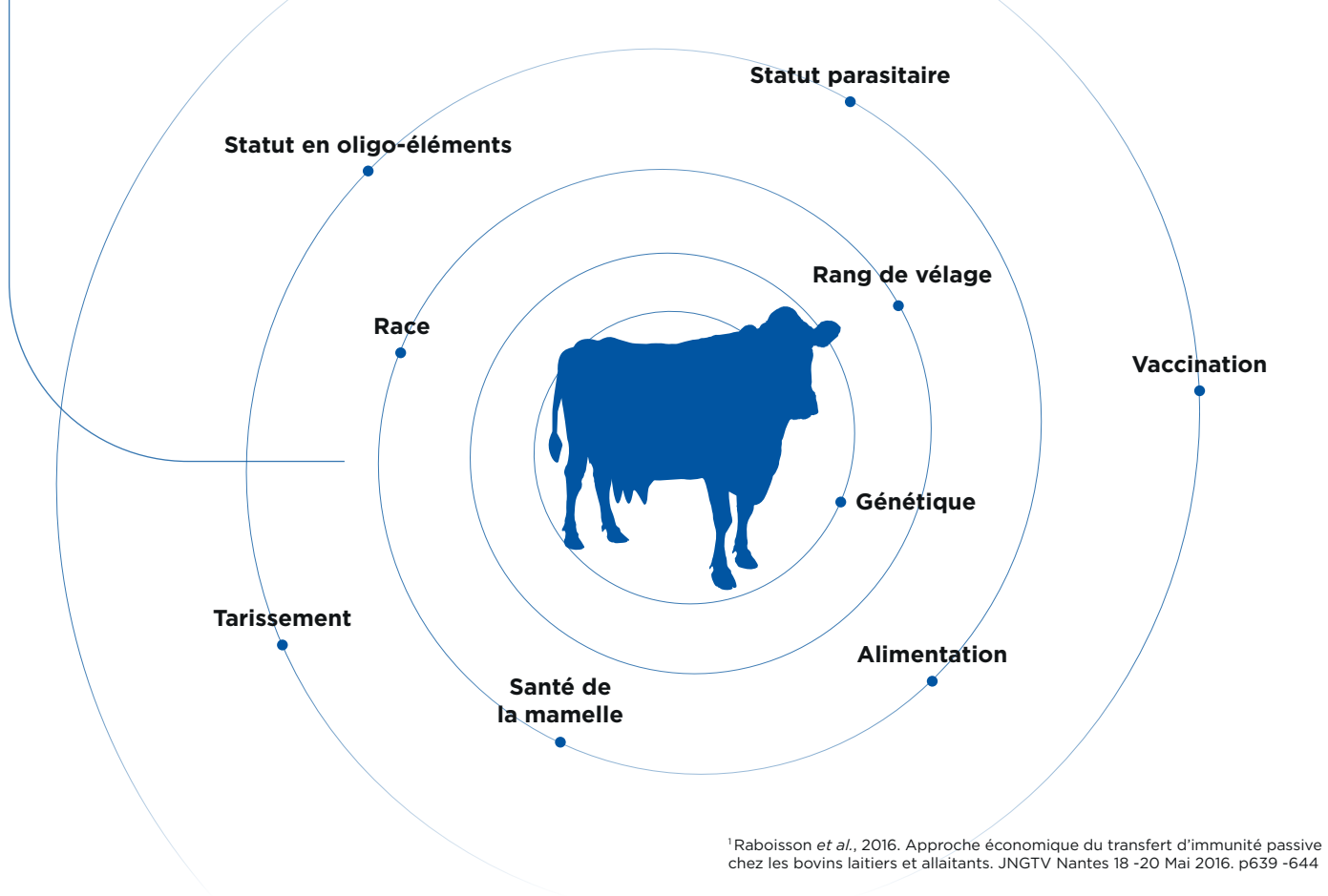
$$\text{Volume (litres)} = \frac{200\text{g}}{\text{Teneur en IgG du colostrum (g/l)}}$$



SANS DÉLAI

- Distribuer le colostrum dès que possible et pas plus de 6 h après la naissance

La qualité du colostrum est influencée par la mère et sa conduite



¹Raboisson *et al.*, 2016. Approche économique du transfert d'immunité passive chez les bovins laitiers et allaitants. JNGTV Nantes 18 -20 Mai 2016. p639 -644

Mesurer le colostrum d'au moins 1 vache sur 3...

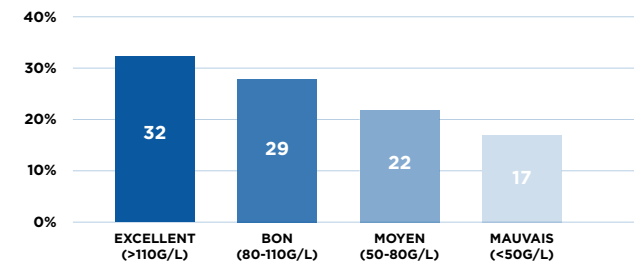
Un réfractomètre optique mesure le % Brix, qui permet d'approcher la concentration en anticorps du colostrum (grammes d'immunoglobulines/l).



... c'est en savoir plus sur les performances de son troupeau...

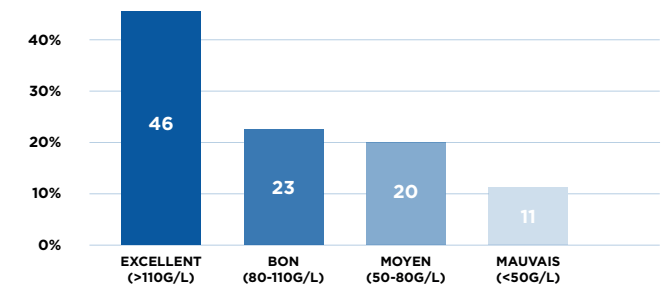
ÉLEVAGE A 130 VACHES AUBRAC 41 COLOSTRUMS

Répartition des colostrums de l'élevage A selon la concentration en anticorps (qualité colostrale)²



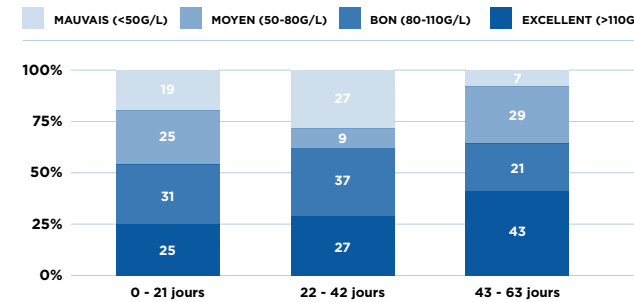
ÉLEVAGE B 80 VACHES AUBRAC 80 COLOSTRUMS

Répartition des colostrums de l'élevage B selon la concentration en anticorps (qualité colostrale)²



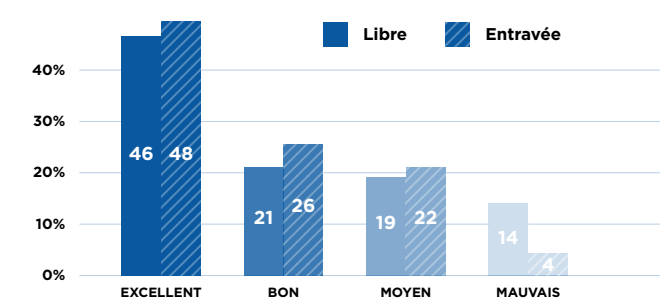
... afin d'optimiser sa conduite des mères

Répartition des colostrums de l'élevage A selon la concentration en anticorps et selon positionnement de la date de déparasitage (nb jours avant vêlage)²



→ Révision du protocole de déparasitage

Répartition des colostrums de l'élevage B selon la concentration en anticorps et selon le type de stabulation²



→ Identification d'un veau « voleur »



Demandez conseil à votre vétérinaire pour l'interprétation des mesures

²Données internes Virbac. Étude 2018-2019 dans 3 élevages d'Aubrac du Centre de la France. En cours de publication