

JNGTV

JOURNÉES NATIONALES
DES GROUPEMENTS
TECHNIQUES VÉTÉRINAIRES

NANTES

18, 19 ET 20 MAI 2022



**Les pieds dans
les bottes
et les yeux tournés
vers l'avenir**



page **4**

**Programme
des sessions et
des travaux pratiques**



page **12**

**Des parcours
à suivre**



**Inscrivez-vous au congrès 2022 sur
internet : www.sngtv.org rubrique
congrès**



sngtv
SOCIÉTÉ NATIONALE DES
GROUPEMENTS TECHNIQUES
VÉTÉRINAIRES



Une sacoche vous sera remise lors de votre arrivée aux Journées Nationales des GTV.

Elle contiendra :

- **Votre recueil des conférences**
- **Votre badge d'accès** aux conférences et à l'exposition commerciale
- **Vos tickets** de restauration [en sus et sur réservation]

Pour finir en beauté et dans la convivialité, retrouvons-nous le vendredi midi dans l'exposition commerciale pour un cocktail déjeunatoire de clôture offert à tous par les exposants et la SNGTV.



La **SNGTV**, c'est aussi :

- Un réseau pour faire reconnaître le savoir-faire de la profession vétérinaire auprès de vos interlocuteurs [éleveurs, organisations professionnelles et administration]
- Un réseau d'appui technique pour votre exercice quotidien à travers les GTV, les OVVT, les commissions techniques, les formations, le Bulletin des GTV, les référentiels, la suite logicielle VETELEVAGE® et VETAPPLI®

Adhérer à la SNGTV, c'est bénéficier de ce réseau et des outils à des conditions privilégiées. C'est également la possibilité, si vous le souhaitez, de vous engager en participant à la vie de l'association ou aux projets techniques.



SNGTV 5 RUE MOUFLE | 75011 PARIS
TEL : 01 49 29 58 58
site internet : www.sngtv.org



JOURNÉES NATIONALES DES GROUPEMENTS TECHNIQUES VÉTÉRINAIRES 2022

Les pieds dans les bottes et les yeux tournés vers l'avenir

« Les pieds dans les bottes et les yeux tournés vers l'avenir » ou, pour les plus rêveurs d'entre nous, « les yeux dans les étoiles » ! Non, ce n'est pas la dernière série TV qui remplace « L'amour est dans le pré » mais bien l'accroche des prochaines Journées Nationales des GTV qui se dérouleront à Nantes les 18, 19 et 20 mai 2022.

Après le réel succès de l'édition 2021 à Tours, où la joie de se retrouver a ensoleillé notre congrès, retour gagnant promis sur notre site fétiche, le palais de Congrès de Nantes, et à une période favorisant notre capacité à nous rendre disponibles.

Les pieds dans les bottes car nous ferons la part belle aux sessions pratiques et opérationnelles en élevage comme la chirurgie, la qualité du lait, le parasitisme, les petits ruminants et les équins par exemple. Mais aussi les yeux vers l'avenir car nous aborderons d'autres thématiques plus prospectives en réponses aux débats sociétaux qui occupent nos esprits et modifient déjà nos pratiques.

Après une session One Health – Une Seule Santé – qui a fait salle comble en 2021, et en attendant celle consacrée aux enjeux environnementaux en 2023, nous consacrerons avec bonheur en 2022 une session à la fertilité vétérinaire. Notre fierté d'appartenir à des filières d'avenir où l'Homme et l'animal co-évoluent depuis des siècles.

Sans oublier une session et des travaux pratiques dédiés à votre bien-être, souvent oublié dans ce monde en accélération constante. Comment souffler ? Reprendre le dessus ? Limiter le stress, etc. et prendre un peu soin de nous.

Forte de vos ancrages dans les territoires et fidèle à nos racines, la SNGTV vous accompagne dans notre univers professionnel en perpétuel mouvement.

En parallèle de ce programme, une communication vidéo est mise en place en complément de la promotion institutionnelle. Nous serons également ravis de vous faire partager une animation innovante ouverte à tous « Questions pour un véto » le soir du jeudi 19 mai. Cette séquence permettra de dynamiser efficacement l'exposition commerciale de nos partenaires que nous remercions chaleureusement.

Nous sommes impatients de vous retrouver les 18, 19 et 20 mai pour participer cet événement où rimeront joie, émotions et partage.

A consommer sans modération !

CHRISTOPHE BRARD
PRÉSIDENT DE LA SNGTV

GÉRARD BOSQUET
POUR LE COMITÉ SCIENTIFIQUE

Comité d'organisation

Responsable : Christophe BRARD

Coordinatrice : Peggy RIVA

Membres : Gérard BOSQUET, Clément MARHUENDA, Paul PERIE, Florian SPIESER, Noura BAHLOUL, Isabelle COUPEY, Xavier GOURAUD, Peggy RIVA, Alexandre GIRARD, Charlotte WAREMBOURG

Comité scientifique

Animateurs : Gérard BOSQUET, Clément MARHUENDA, Paul PERIE, Florian SPIESER

Membres : les commissions techniques de la SNGTV et les enseignants des Écoles Nationales Vétérinaires

Secrétariat général SNGTV

Tél : 01 49 29 58 58 - Fax : 01 49 29 70 77



sngtv
SOCIÉTÉ NATIONALE DES
GROUPEMENTS TECHNIQUES
VÉTÉRINAIRES

Programme scientifique

BOVINS
TOUTES ESPÈCES

PETITS RUMINANTS
ÉQUINS

MANAGEMENT
APICULTURE

SESSION PRATIQUE

SESSION PROSPECTIVE

DÉBUTANT

TOUT PUBLIC

EXPERT

18 MAI	MATIN	TOUT, TOUT, TOUT SUR LA CÉSARIENNE	PETITS RUMINANTS	MÉDECINES COMPLÉMENTAIRES	DES DATAS POUR EN FAIRE QUOI ?		
	APRÈS MIDI	CHIRURGIE : PRENONS DU PLAISIR AVEC UN BISTOURI SESSION 1	ROBOT DE TRAITE	ET SI ON PRENAIT SOIN DE NOUS	PETITS RUMINANTS	RENCONTRE AVEC LE COMITÉ SCIENTIFIQUE	
19 MAI	MATIN	PETITS-DEJEUNERS VIRBAC	ESCHERICHIA COLI ET AUTRES SALES BÊTES	CHIRURGIE : PRENONS DU PLAISIR AVEC UN BISTOURI SESSION 2	ÉCOANTIBIO	ÉQUINS	VÉTÉRINAIRE EN RURALE ET FIER DE L'ÊTRE
	APRÈS MIDI	VACHES ALLAITANTES	ABEILLES	WORLD BUIATRIC SESSION <i>en langue anglaise non traduite</i>	LA SNGTV ET LES GTV À VOTRE ÉCOUTE	QUESTIONS POUR UN VÉTO	
20 MAI	MATIN	CAS CLINIQUES	VENTE DE SERVICES : MYTHE OU REALITÉ ?	SÉCHERESSE, CHANGEMENTS CLIMATIQUES : COMMENT S'ADAPTER ?	PARASITISME	FIÈVRE Q	PATHOBÊTE ET MÉCHANTE



Travaux pratiques

18 MAI	MATIN	BACTÉRIOLOGIE DU LAIT	CONSTRUCTION ET VENTE D'UNE OFFRE DE SERVICES
	APRÈS MIDI	VETAPPLI®	SESSION INTERACTIVE SUR LES PIEDS
19 MAI	MATIN	BACTÉRIOLOGIE DU LAIT	ET SI ON PRENAIT SOIN DE NOUS (PARTIE 1)
	APRÈS MIDI	ANESTHÉSIES LOCOREGIONALES ET CHIRURGIES DU PIED DES BOVINS	ET SI ON PRENAIT SOIN DE NOUS (PARTIE 2)
20 MAI	MATIN	BACTÉRIOLOGIE DU LAIT	ET SI ON PRENAIT SOIN DE NOUS (PARTIE 3)

→ Dès réception de votre inscription au congrès, un mail vous invitant à choisir à quel(s) TP vous souhaitez participer vous sera envoyé. Les places sont limitées, fermes et définitives. Celles-ci sont attribuées par ordre chronologique d'arrivée. Inscrivez-vous vite.

ZOOM SUR...



ET DEMAIN !

Fiers d'être en rurale ? Pour ceux qui en doutent ou qui veulent conforter leurs convictions, session technique, argumentée et revigorante.

Ecoantibio Les dernières actualités pour être en phase avec la réglementation et anticiper demain

La vente de services et l'avenir de l'activité de la profession

World buiatric session
Une ouverture sur les chercheurs étrangers, leurs connaissances et leurs pratiques

La FQ une zoonose à bien connaître et à maîtriser

Les médecines complémentaires : que puis-je faire pour rester qualifié auprès de mes clients ?

Pathobête et méchante
Des sessions dédiées au cœur de notre activité quotidienne à l'honneur

La traite robotisée et les datas
Une opportunité à saisir

Mercredi 18 mai 2022

SESSION TOUT, TOUT, TOUT SUR LA CÉSARIENNE

9H00-10H30 → Modérateur: Xavier QUENTIN [SNGTV]

9H00-9H30 → La césarienne paramammaire ou par voie paralombaire droite: quelles indications? | Jocelyn AMIOT [SNGTV]

9H30-10H00 → La césarienne nécessite-t-elle une antibiothérapie et une analgésie? Quand et quoi? | Nicolas HERMAN [SNGTV]

10H00-10H30 → Accident de césarienne et expertise
Philippe TARTERA [VETODIT]

10H30-11H15 PAUSE

11H15-12H30 → Modérateur: Pierre-Yves MULON [Université du Tennessee - USA]

11H15-12H00 → Traitement des complications de la césarienne
Arnaud SARTELET [Université de Liège]

12H00-12H30 → Table ronde

SESSION PETITS RUMINANTS

9H00-12H45 → Modérateur: Julien VISSE [SNGTV]

9H00-9H30 → Coccivrette: gestion de la coccidiose en élevage caprin
Carine PARAUD [ANSES]

9H30-10H00 → Dynamique des infestations par les strongles digestifs des ovins allaitants en estive et risque accru d'échanges de parasites résistants | Philippe JACQUIET [ENVT]

10H00-10H30 → CAEV: actualités sur les moyens de diagnostic et de lutte | Nicolas EHRHARDT [FRGDS Nouvelle-Aquitaine, OMACAP]

10H30-11H15 PAUSE

11H15-12H00 → Plantes à tanins et parasitisme caprin
Hervé HOSTE [ENVT]

12H00-12H45 → Les résistances aux anthelminthiques des strongles gastro-intestinaux des petits ruminants: où en est-on en 2022 et quelles perspectives s'offrent à nous? | Sophie JOUFFROY [ENVT]

SESSION MÉDECINES COMPLÉMENTAIRES

9H00-10H30 → Modérateur: Loïc Guiouillier [SNGTV]

9H00-9H30 → Ostéopathie et kystes folliculaires: un lien établi
Caroline ESTEVES [MASSIAC - 15]

9H30-10H00 → Phytothérapie et aromathérapie chez les animaux producteurs de denrées alimentaires. Proposition d'une méthodologie d'évaluation du risque pour le consommateur.
Sophie BARRETEAU [ANMV], Hervé POULIQUEN [ONIRIS]

10H00-10H30 → Idées reçues sur le cahier des charges en Agriculture Biologique et l'utilisation des antiparasitaires internes
Anne BARBIER [SNGTV], Loïc GUIOULLIER, [SNGTV]

10H30-11H15 PAUSE

11H15-12H45 → Modérateur: HERVE POULIQUEN [ONIRIS]

11H15-11H45 → Critères et analyses pour évaluer la qualité d'un aliment complémentaire à base d'huiles essentielles
Thierry MAUVISSEAU [Les Essarts - Labovet]

11H45-12H15 → Réflexions sur les délais d'attente en élevage agrobiologique | Loïc GUIOULLIER [SNGTV], Caroline PROUILLAC [VETAGRO SUP]

12H15-12H45 → Gestion du stress et de la douleur lors de la castration des porcelets avec de l'homéopathie
Christine FILLIAT [Châteauneuf-sur-Isère - 26]

SESSION DES DATAS POUR EN FAIRE QUOI ?

9H00-10H30 → Modérateur: Jean-François LABBE [SNGTV], Jérôme DEFACHELLES [SNGTV]

9H00-9H30 → Données sanitaires collectées avec VETELEVAGE®
Thomas MICHAUX [SNGTV]

9H30-10H00 → Enregistrer les boiteries: aspects pratiques et intérêts
Vincent MOUHEDIN [SNGTV]

10H00-10H30 → Approche individuelle ou collective des traitements de l'infécondité: comparaison de la rentabilité économique
Olivier CRENN [SNGTV]

10H30-11H15 PAUSE

11H15-13h15 → Modérateur: Olivier CRENN [SNGTV]

11H15-11H45 → Analyses du lait [TB, TP, urée] et adaptation des rations
Richard EICHER [BIOKEMA], Laurent ALVES DE OLIVEIRA [VETAGRO SUP]

11H45-12H20 → Analyse des données économiques en élevage laitier
Philippe ARZUL [SNGTV]

12H20-13H00 → Comment augmenter la rentabilité des fermes en production laitière? | Philippe ARZUL [SNGTV]

13H00-13H15 → L'intérêt de l'utilisation des données de la visite d'urgence au suivi troupeau: l'exemple de VENOTIS®
Bertrand MELINE [Partenariat MSD Santé Animale]

SESSION EN PARTENARIAT AVEC:



Mercredi 18 mai 2022 (suite)



TRAVAUX PRATIQUES

CONSTRUCTION ET VENTE D'UNE OFFRE DE SERVICES

9H00-10H30 → Construction d'une offre de services
Pierre MATHEVET [TIRSEV]

10H30-11H15 PAUSE

11H15-12H45 → Vente d'une offre de services
Pierre MATHEVET [TIRSEV]



TRAVAUX PRATIQUES

BACTÉRIOLOGIE DU LAIT

11H15-13H00 → Ensemencements et besoins des éleveurs
Commission qualité lait [SNGTV]

SESSION EN PARTENARIAT AVEC:



SESSION CHIRURGIE : PRENONS DU PLAISIR AVEC UN BISTOURI SESSION 1

14H30-16H00 → Modérateur: Bertrand GUIN [SNGTV]

14H30-15H00 → Traitement des lésions génitales du taureau
Arnaud SARTELET [Université de Liège]

15H00-15H30 → La vasectomie et l'épididymectomie
chez le taureau | Arnaud SARTELET [Université de Liège]

15H30-16H00 → Castration de la vache: méthode « Écrou - Élastique »
Xavier QUENTIN [SNGTV]

16H00-17H00 PAUSE

17H00-18H30 → Modérateur: Arnaud SARTELET [Université de Liège]

17H00-17H30 → Quoi de neuf en analgésie et anesthésie
peropératoire chez les ruminants ? | Gwenola TOUZOT-JOURDE
[ONIRIS], Raphaël GUATTEO [ONIRIS]

17H30-18H00 → Ruminostomie | Etienne BACCUS
[Auvillers-Les-Forges - 08]

18H00-18H30 → Vache éventrée: opérer ou non ?
Jocelyn AMIOT [SNGTV]

SESSION ROBOT DE TRAITE

14H30-16H00 → Modérateur: Bruno DALEZ [SNGTV]

14H30-15H15 → Robot et vétérinaire: un avenir commun ? Dois-je me
former sur les robots pour rester légitime en élevage laitier ?
Jean-François LABBE [SNGTV]

15H15-16H00 → Accompagner l'éleveur à la mise en place du robot :
attentes et implications | Maxime MENARD [SNGTV], Olivier CRENN [SNGTV]

16H00-17H00 PAUSE

17H00-18H35 → Modérateur: Olivier CRENN [SNGTV]

17H00-17H40 → Traite robotisée - données issues des différents
logiciels robots | Bruno DALEZ [SNGTV], Philippe VERDOOLAEGE [SNGTV]

17H40-18H20 → Complémentation alimentaire au robot
Philippe ARZUL [SNGTV]

18H20-18H35 → Le tarissement sélectif, apports de la bactériologie
du lait | Nicolas GUIVARCH [Clinique de l'Evel], Frédéric LEBOEUF
[Partenariat MSD Santé Animale]

SESSION EN PARTENARIAT AVEC:



SESSION ET SI ON PRENAIT SOIN DE NOUS

14H30-16H00 → Modérateur: Anne-Catherine Bernard [SNGTV]

14H30-15H15 → Le lâcher prise | Valentine PAULET [Co (w) et
compagnie]

15H15-16H00 → Les Accords Toltèques: un code de bonne conduite
personnelle et en équipe | Pierre MATHEVET [TIRSEV], Gérard BOSQUET
[SNGTV]

16H00-17H00 PAUSE

17H00-18H30 → Modérateur: Gérard BOSQUET [SNGTV]

17H00-17H45 → La gestion des émotions | Patrick SERGENT [TAOLIA],
Armelle GUIMON [TAOLIA]

17H45-18H30 → Carence de confiance en soi: diagnostic et
traitements | Pierre MATHEVET [TIRSEV]



TRAVAUX PRATIQUES

VETAPPLI®

14H30-16H00 → VETAPPLI®, tout dans votre poche, de la prescription au
suivi de reproduction | Jean-François LABBE [SNGTV],
Jérôme DEFACHELLES [SNGTV], Isabelle COUPEY [SNGTV]

17H00-18H30 → VETAPPLI®, améliorer votre relation vétérinaire-éleveur
par le développement de nouveaux services | Jean-François LABBE
[SNGTV], Jérôme DEFACHELLES [SNGTV], Isabelle COUPEY [SNGTV]

SESSION PETITS RUMINANTS

14H30-16H00 → Modérateur: Julien VISSE [SNGTV]

14H30-15H15 → La fertilité des agnelles des races ovines laitières des Pyrénées à l'insémination artificielle | Fabien CORBIERE [ENVT]

15H15-16H00 → Revue de cas sur le rôle d'*Aspergillus* en avortements caprins | Regis DUQUESNEL [Public Labos 81]

16H00-17H00 PAUSE

17H00-18H30 → Modérateur: Fabien CORBIERE [ENVT]

17H00-17H45 → Présentation des deux fiches BEA: castration, caudectomie et ébourgeonnage | Julien VISSE [SNGTV], Sylvie BLAIN [SNGTV]

17H45-18H30 → Anesthésie des petits ruminants lors de chirurgie Julien VISSE [SNGTV], Sylvie BLAIN [SNGTV]

Jeudi 19 mai 2022

8H00-9H00 → **LES PETITS-DEJEUNERS VIRBAC**
Développer ses activités pour passer d'une médecine individuelle à une médecine collective

SESSION EN PARTENARIAT AVEC:



SESSION *ESCHERICHIA COLI* ET AUTRES SALES BÊTES

9H00-10H30 → Modérateur: Philippe LE PAGE [SNGTV]

9H00-9H30 → Mammmites bovines: Gram négatifs autres que *E.coli*: pièges à éviter | Guillaume LEQUEUX [LABOCEA]

9H30-10H00 → Hygiène de traite et des bâtiments lors de la prévention des germes d'environnement | Thibault HINTZY [SNGTV], Philippe ROUSSEL [IDELE]

10H00-10H30 → Un tarissement fatal | Camille POMMEREUL [SNGTV]

10H30-11H15 PAUSE

11H15-12H45 → Modérateur: PHILIPPE ROUSSEL [IDELE]

11H15-11H45 → Vaccination contre les mammmites à coliformes Pascal RAINARD [INRAE]

11H45-12H15 → Retour d'expérience de mise en place de bactériologies à la ferme | Frédéric LEMARCHAND [ZOETIS]

12H15-12H45 → Antibiothérapie des infections mammaires à coliformes | Olivier SALAT [SNGTV]



TRAVAUX PRATIQUES SESSION INTERACTIVE SUR LES PIEDS

Deux sessions identiques

14H30-16H00 → Décollement, ulcère, dermatite, nécrose, panaris/ super-panaris, chirurgie, cas de troupeau | Catherine LUTZ [SNGTV]

16H00-17H00 PAUSE

17H00-18H00 → Décollement, ulcère, dermatite, nécrose, panaris/ super-panaris, chirurgie, cas de troupeau | Catherine LUTZ [SNGTV]

18H45-19H15 → **RENCONTRE AVEC
LE COMITÉ SCIENTIFIQUE**

ZOOM SUR...

Le bistouri à la fête

Pour les aficionados du bistouri, il n'y aura que du plaisir : trois sessions dédiées, notamment, avec Pierre-Yves MULON venu tout spécialement des USA sans oublier nos amis belges et nos chirurgiens français. À ne rater sans aucun prétexte. La césarienne sera de la fête.



SESSION CHIRURGIE : PRENONS DU PLAISIR AVEC UN BISTOURI SESSION 2

→ Modérateur: Pierre-Yves MULON [Université du Tennessee - USA]

9H00-9H30 → Trachéostomie | Denis LECOMTE [UPV], Bertrand GUIN [SNGTV]

9H30-10H00 → Néphrectomie chez les bovins | Xavier QUENTIN [SNGTV]

10H00-10H30 → Mise en place d'une plaque sur une fracture mandibulaire longitudinale sur une primipare laitière Étienne BACCUS [Auvillers-Les-Forges - 08]

10H30-11H15 PAUSE

11H15-12h45 → Modérateur: Bertrand GUIN [SNGTV]

11H15-11H45 → Amputation d'onglon | Pierre-Yves MULON [Université du Tennessee - USA]

11H45-12H15 → Amputation d'un membre chez les ruminants [indications et techniques] | Pierre-Yves MULON [Université du Tennessee - USA]

12H15-12H45 → Opérer une luxation de la hanche? Pierre-Yves MULON [Université du Tennessee - USA]

Jeudi 19 mai 2022 (suite)

SESSION ÉCOANTIBIO

9h00-12H45 → Modérateur: Olivier FORTINEAU [SNGTV]

9H00-9H30 → Catégorisation des antibiotiques à usage vétérinaire en France et en Europe | Damien BOUCHARD [ANMV]

9H30-10H00 → Le cas de la colistine | Jean-Yves MADEC [ANSES-LYON]

10H00-10H30 → Suivi des résistances: un nouvel outil au service des praticiens | Jean-Yves MADEC [ANSES-LYON]

10H30-11H15 → Pause

11H15-11H45 → Règlement européen: impact sur la prescription vétérinaire, cascade et modification des temps d'attente
Olivier FORTINEAU [SNGTV]

11H45-12H15 → Vaccins viraux à façon: modalités et actualités
Mickaëlle SACHET [ANMV]

12H15-12H45 → Tarissement: antibiotiques utiles ou non?
Philippe ROUSSEL [IDELE]

SESSION ÉQUINS

9H00-12H30 → Modérateur: Florent DUMONT [SNGTV]

9H00-10H00 → Adaptation du protocole anesthésique aux différentes situations de terrain | Gwenola TOUZOT-JOURDE [ONIRIS]

10H00-10H30 → Prolapsus utérins chez la jument et gestion des complications de poulinage [partie 1] | Johanne VANDERSTOCK [CHV du Livet]

10H30-11H15 PAUSE

11H15-11H45 → Prolapsus utérins chez la jument et gestion des complications de poulinage [partie 2] | Johanne VANDERSTOCK [CHV du Livet]

11H45-12H15 → Césarienne chez la jument en pratique terrain
Jacques MONET [SNGTV]

12H15-12H30 → Prix de thèse

SESSION VÉTÉRINAIRE EN RURALE ET FIER DE L'ÊTRE

9H00-10H30 → Modérateur: Gérard BOSQUET [SNGTV]

9H00-9H45 → Le progrès scientifique montre que l'élevage progresse avec des vétérinaires 2.0 | Raphaël GUATTEO [ONIRIS]

9H45-10H30 → Témoignage et réflexion autour de la mise à mort des bovins | Emilie JEANNIN [Le boeuf éthique]

10H30-11H15 PAUSE

11H15-12H45 → Modérateur: Emmanuel THEBAUT [COVETO]

11H15-12H00 → Témoignage d'un vétérinaire et d'un éleveur fiers de l'être | Anne-Catherine BERNARD [SNGTV], Olivier NOIRETERRE [La Chapelle - 03]

12H00-12H45 → Relation millénaire et co-évolution entre l'homme et l'animal sans laquelle nous ne serions peut-être pas tout à fait les humains que nous sommes | Jean-Pierre DIGARD

ZOOM SUR...



La bactériologie du lait en cabinet

Expérimentez les principales méthodes d'identification bactériennes réalisables en cabinet. Au programme: utilisation de Triplates, de milieux sélectifs ou chromogènes, de simples géloses au sang... et de nombreuses astuces de paillasse. Construisez ou affinez votre offre de service au travers de 3 sessions de travaux pratiques:

de l'ensemencement à l'identification des pathogènes.
A réserver d'urgence! Les sessions (tous les matins du mercredi au vendredi) s'enchaînent dans un ordre logique, la présence aux 3 séances est fortement recommandée.



TRAVAUX PRATIQUES

BACTÉRIOLOGIE DU LAIT

Commission qualité du lait [SNGTV]

9H00-10H30 → Lecture à 24 h, monographies et principaux tests d'identification des pathogènes d'importance en santé mammaire

SESSION EN PARTENARIAT AVEC:



TRAVAUX PRATIQUES

ET SI ON PRENAIT SOIN DE NOUS

9H00-10H30 → L'écoute active: Pratiquer l'écoute active pour mieux comprendre son interlocuteur | Armelle GUIMON [TAOLIA], Patrick SERGENT [TAOLIA]

10H30-11H15 PAUSE

11H15-12H30 → La cohérence cardiaque: Les bons réflexes pour gérer son stress [cohérence cardiaque et méditation]
Armelle GUIMON [TAOLIA], Patrick SERGENT [TAOLIA]

SESSION VACHES ALLAITANTES

14H30-16h00 → Modérateur: Alexandre DUPONT [SNGTV]

14H30-15H00 → Facteurs de risques d'omphalites en élevage allaitant et moyens de prévention | Florent PERROT [Saint-Flour - 14]

15H00-15H30 → Efficacité de la désinfection des nombrils à la chlorhexidine | Nicolas HERMAN [SNGTV]

15H30-16H00 → Un retour d'expérience sur l'utilisation d'autovaccin dans le cadre de sepsis de veaux dans quatre élevages charolais dont un avec *E. coli* multirésistant porteur de 5 facteurs de pathogénicité | Jean-Yves THIERCY [Saint-Désiré - 03]

16H00-17H00 PAUSE

17H00-18H30 → Modérateur: Florent PERROT [SNGTV]

17H00-17H45 → Stress thermique et sélection génétique | Miranda MILLERIOUX [SNGTV]

17H45-18H30 → L'évaluation du bien-être en élevage allaitant, qu'en est-il ?! | Alexandre DUPONT [SNGTV]

ZOOM SUR...



Questions pour un véto!

Une animation au sein de l'exposition commerciale pour notre plus grand plaisir : émulation, connaissances, rires, rivalités vibreront et feront trembler le Palais des Congrès autour d'un verre bien sûr et entouré de super potes

SESSION ABEILLES

14H30-16H00 → Modérateur: Samuel Boucher [SNGTV]

14H30-15H10 → L'épidémiologie-surveillance en apiculture : une vieille dame de 90 ans | Monique L'HOSTIS [ONIRIS]

15H10-15H40 → La prescription en apiculture : les particularités à connaître | Jacques BIETRIX [ANMV]

15H40-16H00 → Les acides oxaliques se ressemblent-ils tous ? | Karine SAGET [SNGTV]

16H00-17H00 PAUSE

17H00-18H20 → Modérateur: Monique L'HOSTIS [ONIRIS]

17H00-17H20 → Retour sur l'enquête PSE | Gérald TONDREAU THIERVILLE [SNGTV]

17H20-17H50 → Manque d'efficacité des médicaments en apiculture : comment déclarer un défaut d'efficacité de traitement contre *Varroa destructor* | Jacques BIETRIX [ANMV]

17H50-18H20 → Le CBPV en 10 questions: un virus très présent sur le terrain et dans la bibliographie | Samuel BOUCHER [SNGTV]

WORLD BUIATRIC SESSION

Session en anglais non traduite

14H30-16H00 → Modérateur: Olivier CRENN [SNGTV]

14H30-14H45 → Le futur de la profession vétérinaire / Le transfert embryonnaire | David BLACK [UK]

14H45-16H00 → Infections respiratoires: tests rapides pour identification des pathogènes respiratoires et echo-fast | Bart PARDON [Université vétérinaire de Gand]

16H00-17H00 PAUSE

17H00-18H45 → Modérateur: Olivier CRENN [SNGTV]

17H00-17H45 → Comment maîtriser l'inflammation du péripartum ? | Barry BRADFORD [Michigan State University]

17H45-18H15 → Actualités sur les coronaviroses bovines | Bertrand RIDREMONT [AVF]

18H15-18H30 → BPIE : éclairer son diagnostic en associant les analyses | Guillaume LEQUEUX [Partenariat LABOCEA], Camille LEVESQUE [Partenariat LABOCEA]

18H30-18H45 → Exemples de cas et propositions de schémas d'interprétation | Thibault JOZAN [Partenariat MSD Santé Animale]

SESSION EN PARTENARIAT AVEC:



TRAVAUX PRATIQUES CHIRURGIE

14H30-18H00 Anesthésies locoregionales et chirurgies du pied des bovins sur le site d'ONIRIS | Pierre-Yves MULON [université de TENNESSEE USA], Jocelyn AMIOT [SNGTV]

TRAVAUX PRATIQUES ET SI ON PRENAIT SOIN DE NOUS

14H30-16H00 → La relation à soi : se connaître pour savoir être | Jean-Bernard BOST [École Willy Chamings], Marie KERROUCHE [École Willy Chamings]

16H00-17H00 PAUSE

17H00-18H30 → Se booster avec sa créativité | Valentine PAULET [Co(w) et compagnie]

17H00-18H30 → LA SNGTV ET LES GTV À VOTRE ÉCOUTE

19H00-19H45 → QUESTIONS POUR UN VÉTO

Jeu interactif avec tous les participants au sein de l'exposition commerciale

SESSION EN PARTENARIAT AVEC:



Vendredi 20 mai 2022

SESSION CAS CLINIQUES

9H00-10H30 → Modérateur: Florian SPIESER [SNGTV]

9H00-9H30 → Thrombus de l'artère pulmonaire: série de cas
Nicolas HERMAN [SNGTV]

9H30-10H00 → Description atypique de BVD au sein d'un élevage de
vaches laitières | Grégory VIARD [Saint-Lô - 50]

10H00-10H30 → Paralysie progressive de deux veaux
Nicolas HERMAN [SNGTV]

10H30-11H15 PAUSE

11H15-12H45 → Modérateur: Florian SPIESER [SNGTV]

11H15-12H00 → Focus charbon symptomatique: descriptif,
diagnostic (bactériologie classique, bactériologie «moderne»,
histologie), contrôle (prévention, traitement), mise en contradiction
de la littérature et des faits observés
Jocelyn AMIOT [SNGTV], François SCHELCHER [ENVT]

12H00-12H30 → Cas cliniques de gestion de mammites cliniques
récidivantes | Estelle KERN-BENAIBOUT [SNGTV]

12H30-12H45 → Cas clinique tutorat SNGTV 2022

SESSION LA SÉCHERESSE ET LES CHANGEMENTS CLIMATIQUES : COMMENT S'ADAPTER ?

11H15-12H45 → Modérateur: Clément MARHUENDA [SNGTV]

11H15-11H45 → Faire pousser de l'herbe, gérer le pâturage, comment
récolter l'herbe sans pénaliser sa repousse,... | Philippe ARZUL [SNGTV]

11H45-12H15 → Comprendre et s'impliquer dans les productions
fourragères | Emmanuel PICHON [Le-May-sur-Evre - 49]

12H15-12H45 → Table ronde

SESSION PARASITISME

9H00-10H30 → Modérateur: Philippe CAMUSET [SNGTV]

9H00-9H30 → La dictyocaulose des bovins
Christophe CHARTIER [ONIRIS]

9H30-10H00 → Mise en place d'un service de parasitologie au cabinet
Nancy SAVOYE [SNGTV]

10H00-10H30 → Mesure du niveau de pepsinogène sérique chez les
génisses: dosage sur mélange de sérums, erreurs diagnostiques et
lien avec la sérologie *Ostertagia*
Typhaine GADOIS [ONIRIS] et Mélanie FRANGEUL [ONIRIS]

10H30-11H15 PAUSE

11H15-12H45 → Modérateur: Nancy SAVOYE [SNGTV]

11H15-12H00 → La densité optique *Ostertagia* est-elle un bon outil
de prédiction de l'impact de l'infestation par les strongles digestifs
chez les vaches laitières ? | Christophe CHARTIER [ONIRIS]

12H00-12H45 → Les tiques et les maladies transmises par les tiques sur
les ruminants et les camélidés au Maroc | Hicham AIT LBACHA [ANSES]

SESSION FIÈVRE Q

9H00-10H30 → Modérateur: Christophe BRARD [SNGTV]

9H00-9H45 → Les manifestations cliniques des infections à *Coxiella*
burnetii en élevage bovin | Raphaël GUATTEO [ONIRIS]

9H45-10H30 → Quels moyens de diagnostic et quelles sont leurs
pertinences ? | Elodie ROUSSET [VETAGRO SUP], Thibaut LURIER
[VETAGRO SUP]

10H30-11H15 PAUSE

11H15-12H45 → Modérateur: Thibaut LURIER [VETAGRO SUP]

11H15-12H00 → Moyens de maîtrise de la Fièvre Q: prévention
sanitaire et prévention vaccinale | Raphaël GUATTEO [ONIRIS]

12H00-12H45 → Fièvre Q: quelle menace zoonotique ?
François BEAUDEAU [ONIRIS], Leïla MORET [INSERM-CHU Nantes]

ZOOM SUR...

Et si on prenait soin de nous...

Je ne vous crois pas! La vie professionnelle n'est pas un long fleuve tranquille entre les associés, les salariés, sans oublier les clients. Dur, dur... Et si nous nous posions un peu pour mieux vivre et appréhender les moments de tensions, les journées qui n'en finissent pas et qui s'enchaînent comme les perles sur un collier. Prenez le temps de vous arrêter quelques heures pour enfin prendre soin de vous. Vous n'en sortirez pas indemne!

SESSION VENTE DE SERVICES : MYTHE OU REALITÉ?

9H00-10H30 → Modérateur: Clément MARHUENDA [SNGTV]

9H00-9H30 → Réseaux de cabinets et cliniques vétérinaires:
Avantages - Inconvénients, enjeux et défis | Charles FACON [Eunoia Conseil]

9H30-10H00 → Retour d'expérience de la contractualisation des
soins en élevage allaitant | Jocelyn AMIOT [SNGTV]

10H00-10H30 → Table ronde

SESSION PATHOBÊTE ET MÉCHANTE

9H00-10H30 → Modérateur: GUILLAUME BELBIS [SNGTV]

9H00-9H30 → Antibiothérapie lors des GENN | Nicolas HERMAN [SNGTV]

9H30-10H00 → Antibiothérapie des mammites peu sévères
Estlle KERN-BENAIBOUT [SNGTV]

10H00-10H30 → Traitement des infections respiratoires du veau
Sebastien ASSIE [ONIRIS]

10H30-11H15 PAUSE

11H15-12H30 → Modérateur: Sébastien ASSIE [ONIRIS]

11H15-11H45 → Le bovin adulte à symptômes neurologiques en
pratique: diagnostic et pronostic | Guillaume BELBIS [SNGTV]

11H45-12H30 → Les examens complémentaires en neurologie sans
scanner dans sa voiture | Guillaume BELBIS [SNGTV]

TRAVAUX PRATIQUES BACTÉRIOLOGIE DU LAIT

Commission qualité du lait [SNGTV]

9H00-10H30 → Lecture à 48 h, développement d'une offre de service
et réglementation

SESSION EN PARTENARIAT AVEC:



TRAVAUX PRATIQUES ET SI ON PRENAIT SOIN DE NOUS

9H00-10H30 → Comment gérer le stress ?
Valentine PAULET [Co [w] et compagnie]

10H30-11H15 PAUSE

Deux sessions identiques

11H15-12H15 → Gestion du stress et optimisation du sommeil
12H15-13H15 TOP CONSULTING

**Pour finir en beauté
et dans la convivialité,**
retrouvons-nous le vendredi midi
dans l'exposition commerciale
pour un cocktail déjeunatoire
de clôture offert à tous par
les exposants et la SNGTV.



Propositions de parcours à suivre

→ Je reste classique

MERCREDI MATIN : Tout, tout, tout sur la césarienne
MERCREDI APRÈS-MIDI : Et si on prenait du plaisir avec un bistouri
JEUDI MATIN : *Escherichia coli* et autres sales bêtes
JEUDI APRÈS-MIDI : Vaches allaitantes
VENDREDI MATIN : Parasitisme

→ J'aime tout

MERCREDI MATIN : Petits ruminants
MERCREDI APRÈS-MIDI : Et si on prenait du plaisir avec un bistouri
JEUDI MATIN : Les équins
JEUDI APRÈS-MIDI : Les abeilles
VENDREDI MATIN : Ventes de services et sécheresse

→ Les vaches laitières à fond

MERCREDI MATIN : Des datas pour en faire quoi ?
MERCREDI APRÈS-MIDI : Robot de traite
JEUDI MATIN : *Escherichia coli* et autres sales bêtes
JEUDI APRÈS-MIDI : Word Buiatric Session
VENDREDI MATIN : Fièvre Q

→ Je veux me faire plaisir

MERCREDI MATIN : Je passe chercher Jessica une super copine
MERCREDI APRÈS-MIDI : Et si on prenait soin de nous
JEUDI MATIN : Vétérinaire en rurale et fier de l'être
JEUDI APRÈS-MIDI : Et si on prenait soin de nous
JEUDI SOIR : Question pour un véto, je ne veux pas rater ça
VENDREDI MATIN : Il faut que je cale un bla-bla car avec Maeva pour repartir

→ Les TP c'est mon truc

MERCREDI MATIN : Bactériologie du lait : ensemencements et besoins
des éleveurs
MERCREDI APRÈS-MIDI : Session interactive sur les pieds
JEUDI MATIN : Bactériologie du lait : lecture à 24 heures, monographies
et principaux tests d'identification des pathogènes d'importance
en santé mammaire
JEUDI APRÈS-MIDI : Anesthésies locorégionales et chirurgies du pied
des bovins
VENDREDI MATIN : Bactériologie du lait, lecture à 48 h, développement
d'une offre de service et réglementation

→ J'aime bien anticiper

MERCREDI MATIN : Des datas pour quoi en faire ?
MERCREDI APRÈS-MIDI : Et si on prenait soin de nous ou Vetappli®
JEUDI MATIN : Vétérinaire en rural et fier de l'être
JEUDI APRÈS-MIDI : word buiatric
VENDREDI MATIN : La vente de service et la sécheresse

→ Moi mon truc c'est les vaches allaitantes

MERCREDI MATIN : Tout, tout, tout sur la césarienne
MERCREDI APRÈS-MIDI : Et si on prenait du plaisir avec un bistouri
JEUDI MATIN : Vétérinaire en rurale et fier de l'être
JEUDI APRÈS-MIDI : Vaches allaitantes
VENDREDI MATIN : La vente de service en allaitant et la sécheresse

→ Je fais ce que je veux

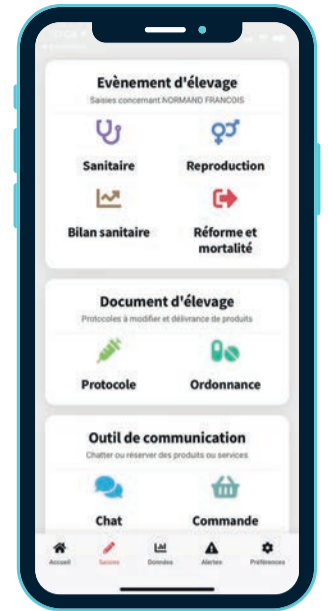


vetappli

<https://www.vetappli.fr>

L'appli Web qui sécurise la relation vétérinaire-éleveur

Smartphones et tablettes Androïd, iPhone, Ipad



VETAPPLI est l'appli Web diffusée par la SNGTV pour les praticiens ruraux et les éleveurs de leur clientèle, pour gérer le suivi de troupeau (prescriptions, suivi sanitaire, reproduction, qualité du lait), en s'adossant au serveur sécurisé VETELEVAGE pour vous garantir la confidentialité des données d'élevage.



SAISIE/EDITION DES ORDONNANCES

Vous rédigez et imprimez les ordonnances en visite ou hors examen clinique, gérez vos protocoles de traitement. La signature électronique est intégrée.



BILANS SANITAIRES ET REGISTRE DE TRAITEMENTS

Vous saisissez et imprimez le BSE. Vous consultez le registre de traitements et les historiques animaux.



OBSERVANCE DES TRAITEMENTS ET ALERTES

L'éleveur est alerté par SMS ou notification pour les traitements à réaliser. Vous êtes alerté en cas de dérive constatée sur la santé du troupeau.



SUIVI DE REPRODUCTION

Vous enregistrez le suivi de reproduction, diagnostic et notations, et imprimez le rapport de visite.



INTERACTIVITÉ AVEC L'ÉLEVEUR

Vous chattez avec l'éleveur, vous intervenez en télé-médecine. L'éleveur peut passer commande par Clic&Collect auprès de votre clinique.



COMPARATIFS

L'éleveur peut comparer les indicateurs de son troupeau d'une année sur l'autre ou par rapport à un groupe d'élevages de même typologie.



ANALYSE DES PERFORMANCES

Vous pouvez réagir en fonction des indicateurs et graphiques en reproduction et qualité du lait.



VETAPPLI peut être couplée ou non au logiciel VETELEVAGE
Contact : isabellecoupey@sngtv.org / Tél : 01 49 29 58 55

Tarifs 2022	Adhèrent GTV	Non adhérent GTV
Basique	OFFERT	8€ HT/mois/cabinet + 4€ HT/mois/vétérinaire
Essentiel	15€ HT/mois/cabinet + 4€ HT/mois/vétérinaire	30€ HT/mois/cabinet + 4€ HT/mois/vétérinaire
Performance	38€ HT/mois/cabinet + 4€ HT/mois/vétérinaire	76€ HT/mois/cabinet + 4€ HT/mois/vétérinaire

Les tarifs des JNGTV 2022

Tarif [Toutes Taxes Comprises] en Euros
[T.V.A. incluse: 20 % récupérable]

	ADHÉRENTS		NON ADHÉRENTS	
	Tarif Normal	Tarif Réduit *	Tarif Normal	Tarif Réduit*
1 journée + recueil	353 €	298 €	512 €	421 €
2 journées + recueil	643 €	535 €	949 €	780 €
3 journées + recueil	769 €	642 €	1133 €	939 €

Vétérinaires sortis d'école depuis 1 ou 2 ans**

1 journée → 103 € 2 journées → 173 € 3 journées → 232 €

* Inscription parvenue à la SNGTV avant le 31 mars 2022 accompagnée du chèque de règlement
En cas d'annulation d'une inscription moins de 7 j avant la manifestation, la restauration réservée n'est pas remboursée.
** Sous réserve de la présentation de la copie de votre diplôme à vos nom et adresse personnels

Déjeuner du 18 et 19 mai → 29,15 €/repas *

* T.V.A. incluse récupérable

Formation susceptible d'être prise en charge par le FIF-PL pour les libéraux et OPCA PEPSS-Actaliens pour les salariés
N° NAF : 852 Z - N° d'organisme de formation : 11 75 54 686 75 - FIF PL - [9h-13h] / tél. : 01 55 80 50 00 - site : www.fifpl.fr

Pour vous inscrire :
www.sngtv.org > congrès

SNGTV 5 RUE MOUFLE | 75011 PARIS
TEL : 01 49 29 58 58
site internet : www.sngtv.org

